

İlan No:f-871329-240

**HAMAM, SAUNA, FİTNES, SİNEMA,HAVUZ, OTOYOL SATILIK 160m<sup>2</sup> DAİRE**  
Ordu / Altınordu

8,750,000 TL | 160 m2 Ordu / Altınordu



- فرغ ال ددع : 3  
نول اصل ال ددع : 1  
تام اصل ال ددع : 2  
لكي هل اعون : قش  
ة دج ة راجت ة مالع : ة لودل لكه  
م ادخ تسال اعضو : غراف  
ة زك رمال ة فدل ال : ة فدل  
ع ع ب ط زاغ : دوقولا عون  
ق باط ا ب : 2  
ان بال ق باط م قر : 4  
لكي هل بانو ج : بانو ج  
قرش ال  
ب رغ  
م ام ال بانو ج ال : م ام ال لكي هل  
ة فرش ال م قر : 2  
تيل او تل ال ددع : 3  
ع اف ن ال ق ح ب ق باط و باط دنس : ير اق ال ل ج سل ال  
راج ال ل خ : 5000 TL  
م عن : كن بال تركل بس ان م  
ال : ة ص ا ق م  
ال : ل ق ن



ABDURRAHMAN

TANRIVERDİ

Telefon +90 505-906 70 57

Cep Telefonu +90 505-906  
70 57

Realty-ORDU

Telefon +90 505-906 70 57

Cep Telefonu +90 505-906

70 57

Faks -

Şehit Mehmet Işık Caddesi

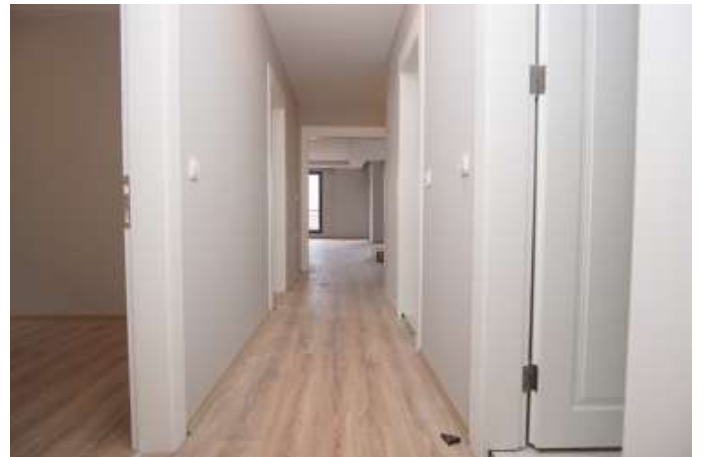
Altınordu / Bahçelievler

52200 , Ordu

İlan No:f-871329-240

- \* لاصتالال, ةنازخ, نيوباللمامح, شودللاباب, بلصللابابل, يلطم, ةفرش, هيبنن, ADSL : ةيلخاد صاوخ, خباطملاعاونا نم, شينروعم موسرم باب, يصجلالحوالا, جودزمالاجزلا, زهاج خبطم, ويديفلالربع يلخادلال ةحول, خباطملاالصاخ ميمصت, صاخ روكيد, ةئفدتلل زاغ خباطملا يف دجوي, خباطملاعاونا نم, بابلالعاونا راج, صاخرم, ةفيخ ةاضا, كشك, ةالطلالءارش, ريرحلالصلال, ققر - تايضرالال, بلصلالبلشخال, بابلال, ققر - تايضرالال, نمالالماطن, يعيبط زاغ مامح, جودزمالاجز, فقسلاليلع, طالبلال تحت ةئفدتلال, طفنلال, ةالط PVC,
- \* يلخادلالاصتالال, ززعم, تن ربياف, ةيضرالال تازهلل داضم, لازلزللمظنم مواقم, ةقيدح عم, دعصم : ينبنم, صرالالاحسم, هايملالنازخ, عقوملا يف, PVC تاجلالعم, ةانبلالسراح, ةئابرهكلال دلوم, يرالالزلعلا, تيئرنن, تاجاراك, ماخرلال نم تايضرالال, لزلعلا جاجزلال عم ةراجنلال,
- \* جنيلولبلال, زاغ ةطحم, ةيدلب, فرصم, ATM, لافطأ ةضور, قوست زكرم : ةطيحمالا ةقطنملا نع تامولعم, هيلستلال زكرم, يبط زكرم, ةيلديص, هيلديص, وكسيدي, رغصم امنيس, ح رسم, ةيقيقيسوم ةلفح, يهقم, نولاص, تكرام, ةيونات ةسردم, ليجمجت نولاص, ريفاوك, ةضور, ايرتيفاك, ةئافطا, ةئادتببا ةسردم, صرعم, يبط, ةعماج, يحاقاوسالال, ةيلزلنملا يف شتسم, ممعطم, ديربلالبتك, ةطرشلال زكرم, هزتنم, بعلم, حاسم, يربط, يربط,
- \* فيلغت : ةيجراخ صاوخ,
- \* ةضايرونولاص, ةيعامتجالال قفارملا, قلاغم تاجاراك, حوتفم جارك, ةيندب ةقايل زكرم, لافطأ احبسم : عقوم, نمالالاريماك, ماع/يراخ ب مامح, قلاغم) ةحابسلالمامح, راطنألال ةفرغ,
- \* ةلالطال, ةعيبط رظنم, راطملا يلب يرق, ماعلالعراشلال يلع ب يرق, رحبلال برق, عراشلال نم ب يرق : ناكم, تالصالوملا نم ب يرق, ةيندملال زكرم, تاجاراك نم ب يرق, عيرسلال قيرطلال نم برقلال, زكرملا يف, ةيندملال برقلال, ايساروا قفن نم برقلال, ةيرحبلال تالصالوملا نم برقلال, سوب ينيملال عراش نم ب يرق, ةماعلال, ةيندملال طسو نم ةبرقم يلع, TEM نم

İlan No:f-871329-240



İlan No:f-871329-240

